



VENTA OCCASION

Beneteau OCEANIS 55

350 000 € MAS IVA

Especificaciones

AÑO

2015

ESLORA (M)

16.78

MANGA (M)

4.95

CALADO (M)

2.20CAPACIDAD DEL TANQUE DE COMBUSTIBLE
(L)**480**

CAPACIDAD DE AGUA DULCE (L)

990

PASAJEROS

12

CABINAS

3

BAÑO

3

MOTOR

Yanmar 4JH4-TE

HORAS DE MOTOR

1186

POTENCIA

1 X 75 CV

Descripción

BENETEAU OCEANIS 55 – 2015 –
Bandera Turca – Precio sin IVA – Visible
en Barcelona, España

El Beneteau Oceanis 55 es uno de los veleros de gran crucero más exitosos de su generación. Diseñado por Berret-Racoupeau Yacht Design y construido por Beneteau, este elegante velero de 55 pies combina a la perfección prestaciones, confort y estilo. Ha sido mantenido profesionalmente y ha recibido un importante refit en 2026, presentándose hoy en un excelente estado y listo para navegar.

Versión propietario con tres camarotes dobles y un camarote de tripulación que ofrece grandes espacios interiores y una habitabilidad excepcional, ideal tanto para largas travesías como para charter premium.

Constructor: Beneteau. Modelo: Oceanis 55. Año: 2015. Tipo: Velero de crucero. Arquitecto naval: Berret-Racoupeau Yacht Design. Casco de fibra de vidrio. Transmisión Sail Drive.

Eslora total: 16,78 m (55'). Manga: 4,95 m. Calado: 2,20 m. Capacidad máxima: 12 personas. Arqueo bruto: 33,08 T.

Motor Yanmar 4JH4-TE de 75 CV con aproximadamente 1.186 horas de funcionamiento. Transmisión Sail Drive y hélice de bronce de tres palas. Velocidad de crucero de 8 nudos y velocidad máxima de 10 nudos.

Capacidad de combustible: 480 litros. Agua dulce: 990 litros. Aguas negras: 210 litros.

Distribución interior con 3 camarotes dobles, 1 camarote de skipper, 2 baños para invitados y 1 baño de tripulación. Amplia cabina del armador en proa con baño privado en suite, gran salón muy luminoso con ventanales panorámicos, cocina en L totalmente equipada, numerosos espacios de almacenamiento y acabados interiores en madera de alta calidad.

Velamen compuesto por mayor enrollable y génova enrollable, ofreciendo un excelente equilibrio entre rendimiento y facilidad de maniobra.

Equipamiento de navegación: GPS, plotter, piloto automático, VHF, central de navegación, compás, sonda, instrumentos de viento, radio, reproductor CD/DVD, TV y altavoces en bañera.

Equipamiento de confort: aire acondicionado, agua caliente, WC eléctricos, frigorífico, horno, microondas, lavadora, cargador de baterías, bomba de agua de mar y hélice de proa.

Equipamiento exterior: bañera y pasillos laterales en teca, mesa de bañera, colchonetas, bimini, capota, fundas de protección, pasarela hidráulica, molinete eléctrico, ducha exterior, escalera de baño, paneles solares, iluminación subacuática y balsa salvavidas.

Incluye auxiliar Highfield 420 con motor Yamaha de 70 CV.

La embarcación ha recibido mantenimiento e invernaje en Göcek en 2021, antifouling y tratamiento de casco, revisión completa de los sistemas de navegación y un importante refit realizado en 2026.

Una magnífica oportunidad para adquirir un velero de gran crucero moderno, espacioso y perfectamente preparado para navegar.

Descargue la ficha completa: <https://www.barcelonayachting.com/beneteau-oceanis-5-2015>

#Beneteau #Oceanis55 #Velero
#YachtForSale #BarcelonaYachting

General

Tipo Voilier	Astillero Beneteau	Modelo OCEANIS 55	Pasajeros 12
Bandera Turques	Ubicación BARCELONA		

Dimensiones/rendimiento

Cargado Descargando (T) 33.00	Capacidad De Agua Dulce (L) 990	Capacidad De Aguas Negras (L) 210	Capacidad De Combustible (L) 480
Velocidad De Crucero (Nd) 8.00	Velocidad Máxima (Nd) 10.00		

Construcción/instalaciones

Material De La Carcasa Polyester / Fibre de verre	Color Del Casco Gris	Material Del Puente Teck	Número De Cabina 3
Camas 7	Número De Baño 3		

Descripción

- * Amplia cabina del armador en proa con baño privado en suite.
- * Gran salón muy luminoso con amplios ventanales panorámicos.
- * Cocina en forma de L totalmente equipada y funcional.
- * Numerosos espacios de almacenamiento distribuidos por todo el barco.
- * Acabados interiores en madera de alta calidad que aportan un ambiente cálido y elegante.

Mecánica

Motor Yanmar 4JH4-TE	Potencia 1x75CV	Horas Del Motor 1186	Propulsión / Transmisiones Sail Drive
Hélices Tripale en bronce	Combustible Diesel	Hélice Proa	

Electricidad

Batería Del Motor	Cargador De Batería	Batería De Servicio	Generador
Área Con Aire Acondicionado	Panel Solar		

Equipo De Navegación

GPS	Trazador	Piloto Automático	VHF
Brújula De Navegación	Sonda	Instrumentos De Viento	Ancla

Galera/lavandería/entretenimiento

Horno	Microonda	Nunca	Cocina
Fregadero	Lavadora		

Instalaciones De Puentes

Piedra De Molino
Electrique

Portal
Hydraulique

Escalera De Baño

Luces De Navegación

Puente De Teca

Cubierta De Ducha

Bimini

Capucha De Descenso

Cojines Para Tomar El Sol

Iluminación Subacuática

Calentadores De Agua

Descripción Anexos/juguetes

Highfield 420 Moteur HB Yamaha 70 CV.

Equipos De Seguridad / Varios

Radiobaliza EPIRB

Balsa Salvavidas

Velas

Vela De Génova
sur enrouleur

Vela Mayor
sur enrouleur

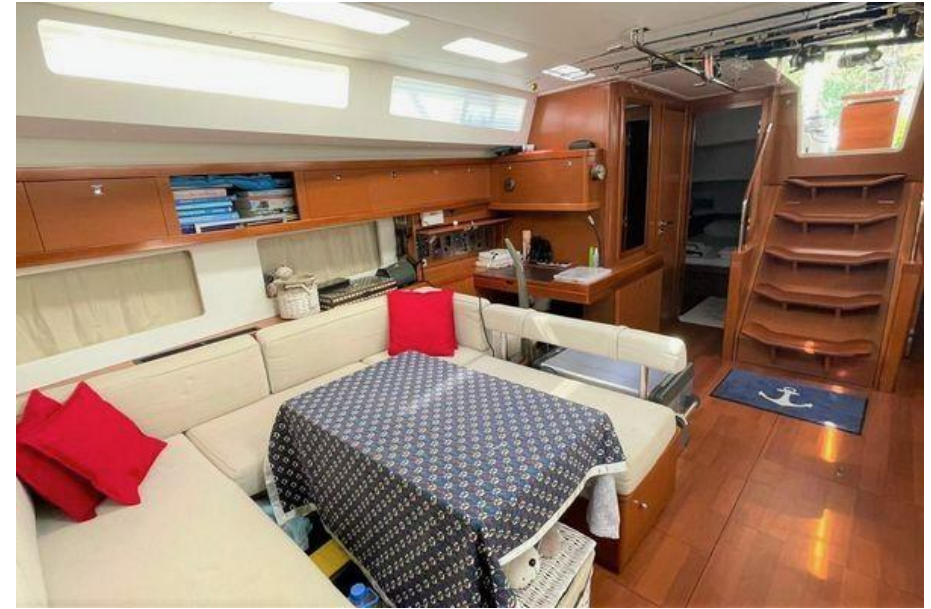






















Oceanis 55
3C 3T +1C